

CHALET LE MARGOULLAT - GUJAN-MESTRAS - BASSIN D'ARCACHON

CHALET LE MARGOULLAT - GUJAN-MESTRAS

Location de vacances pour 2/4 personnes - Bassin
d'Arcachon

<https://lemargouillat-gujanmestras.fr>





Jean-François DUGOUA

+33 6 80 33 28 34

A Chalet Le Margouillat - Gujan-Mestras : 8 bis
allée Maurice Duniau 33470 GUJAN-MESTRAS





Chalet Le Margouillat - Gujan-Mestras



Maison



2

personnes
(Maxi: 4 pers.)



1

chambre

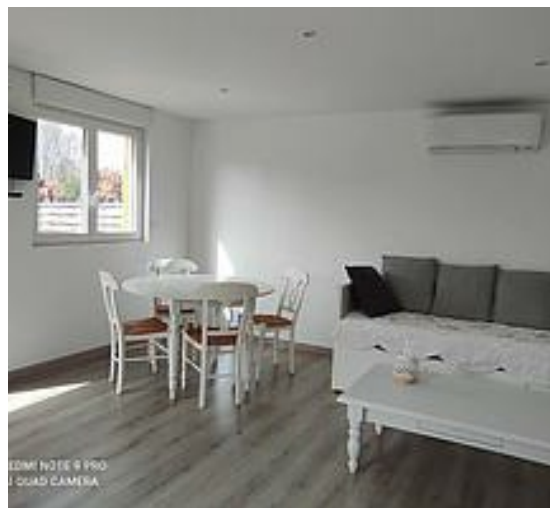


40

m2

Accès à la propriété par un portail sécurisé, avec parking dédié. Le chalet comporte une pièce à vivre avec cuisine équipée et un coin salon (canapé convertible). La chambre dotée d'un lit de 160 et penderie. Douche à l'italienne dans salle d'eau et WC. Terrasse privative avec mobilier de jardin. Proche de la piste cyclable, d'un arrêt de bus et de la gare de la Hume. Situé à 1 km du Bassin d'Arcachon et des parcs de loisirs.

Numéro d'enregistrement de l'hébergement: 3319900013337.



Pièces et équipements

Chambres	Chambre(s): 1 Lit(s): 1 dont lit(s) 1 pers.: 0 dont lit(s) 2 pers.: 1	
Salle de bains / Salle d'eau	Salle de bains avec douche Salle(s) d'eau (avec douche): 1	
WC		
Cuisine	Cuisine américaine Combiné congélation Four à micro ondes Réfrigérateur	Plancha Four Lave vaisselle
Autres pièces	Séjour	
Media	Câble / satellite Wifi	Télévision
Autres équipements	Lave linge privatif	Sèche linge privatif
Chauffage / AC	Chauffage Climatisation	
Exterieur	Salon de jardin	
Divers		

Infos sur l'établissement



Communs

A proximité propriétaire

Entrée indépendante



Activités



Réseaux

Accès Internet



Stationnement

Parking



Services

Nettoyage / ménage



Extérieurs

A savoir : conditions de la location

Arrivée		
Départ		
Langue(s) parlée(s)		
Annulation/ Prépaiement/ Dépot de garantie		
Moyens de paiement	Chèques bancaires et postaux	Espèces
Ménage		
Draps et Linge de maison	Draps et/ou linge compris	
Enfants et lits d'appoints	Lit bébé	
Animaux domestiques	Les animaux ne sont pas admis.	

Tarifs (au 04/01/26)

Chalet Le Margouillat - Gujan-Mestras

Réduction de 10% sur 7 jours ou plus. Nombre de nuits minimum: 2 nuits jusqu'au 27 juin 2025. 3 nuits du 28 juin au 2 août 2025.4 nuits du 3 au 30 août 2025. 2 nuits du 31 août au 31 décembre 2025

Tarifs en €:	Tarif 1 nuit en semaine (L, M, M, J, D)	Tarif 1 nuit en weekend (V ou S)	Tarif 2 nuits weekend (V+S)	Tarif 7 nuits semaine
du 04/10/2025 au 31/12/2025	90€	90€	180€	630€
du 01/01/2026 au 30/06/2026	90€	90€	180€	630€
du 01/07/2026 au 31/07/2026	110€	110€	220€	770€
du 01/08/2026 au 31/08/2026	120€	120€	240€	840€
du 01/09/2026 au 31/12/2026	90€	90€	180€	630€

Mes recommandations

Découvrir Gujan-Mestras

Toutes les Activités

OFFICE DE TOURISME GUJAN-MESTRAS
WWW.GUJANMESTRAS.COM



Visite guidée "Les mystères du sentier du littoral"

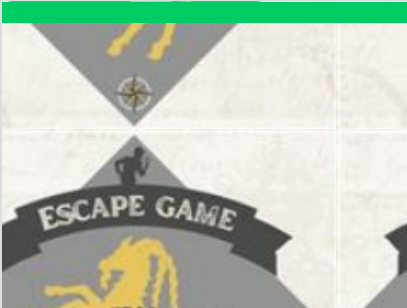
+33 5 56 66 12 65
Port de Meyran Est

<https://boutique.gujanmestras.com/visite>

0.7 km
GUJAN-MESTRAS



C'est avec un guide professionnel que vous découvrirez, en famille ou entre amis, les différents milieux naturels (ports ostréicoles, prés-salés, vasière...) et leurs habitants présents le long du sentier du littoral. Des animations pédagogiques et ludiques pour petits et grands vous informeront sur la fragilité des écosystèmes. Cette visite à la fois surprenante et aux couleurs apaisantes, vous plonge dans la douceur d'une fin de journée estivale. Visites 2024: Juillet: Mardi 16 à 15h Vendredi 19 à 15h Jeudi 25 à 17h Mardi 30 à 15h Août: Vendredi 02 à 13h30 Lundi 05 à 15h Jeudi 08 à 16h30 Mardi 13 à 18h30 Vendredi 16 à 16h Lundi 19 à 14h30 Jeudi 29 à 15h30 La visite est cofinancée par le département de la Gironde. Réservation à l'Office de Tourisme ou sur notre boutique en ligne.



Escape Game" Sur les traces de la chèvre d'or"

+33 5 56 66 12 65
37 Avenue du Maréchal de Lattre de Tassigny

1.0 km
GUJAN-MESTRAS



Partez à la recherche des indices disséminés à travers le quartier de la Hume pour suivre les traces de la chèvre d'or et pourquoi pas, trouver une piste qui vous mènera au fameux trésor.... 1h30 de jeu en plein air. A partir de 6 ans. Venez récupérer votre kit aventure à l'Office de Tourisme ! Réservation possible en ligne.



Balade à roulettes : Le parc de la Cheneraie

Avenue du Maréchal de Lattre de Tassigny

<https://gironde.ffrandonnee.fr/html/2296>

1.4 km
GUJAN-MESTRAS



Cette balade plutôt forestière se situe à 2 minutes du port, de la gare et des commerces de la Hume. Avec un départ équipé d'une aire de stationnement, elle permet de découvrir la richesse de végétaux qui s'est développée autour de ce canal napoléonien (notamment quelques chênes-liège) et d'admirer les chutes d'eau claire des anciennes écluses détruites pendant la guerre. Le canal des Landes est une voie artificielle, vestige de Vauban, qui aurait dû permettre de relier le Bassin d'Arcachon à Bayonne à travers les étangs landais. Les Balades à Roulettes® (BR®) sont des promenades courtes, tranquilles, avec une poussette ou un petit vélo, ou adaptées pour les personnes à mobilité réduite (en fauteuil), proposées par la Fédération Française de Randonnée de la Gironde.



Lac de la Magdeleine

+33 5 56 66 12 65
Route du Lac de la Madgeleine

2.3 km
GUJAN-MESTRAS



Au milieu d'une forêt de pins, le lac de la Magdeleine est un lieu pour la promenade, la pêche, le pique-nique, la détente... un endroit idéal pour toute la famille. A la tombée de la nuit, le lac se métamorphose, et s'habille d'un halo de couleurs bleu, blanc, vert, jaune... mettant en scène son plan d'eau, son île et la végétation environnante. Cet éclairage, qui utilise de nouvelles technologies dans un souci environnemental et d'économie d'énergie, produit un véritable effet féérique dès que la luminosité du jour a perdu son intensité. A proximité du lac, casino, bowling, aires de jeux et attractions.



Les Prés Salés Ouest

+33 5 56 54 63 14
<https://tourisme-latestedebuch.com/les->

2.3 km
LA TESTE-DE-BUCH



Le site des Prés Salés Ouest, situé sur la commune de La Teste de Buch, représente une anse de 42 hectares au sud du Bassin d'Arcachon. Autrefois ouverts sur la mer, les Prés Salés Ouest ont été endigués dans le milieu des années 1970 et soustraits à l'influence de l'océan. Pendant près de 35 ans le site a alors perdu sa vocation de pré salé, s'est peu à peu appauvri et s'est trouvé envahi d'espèces exotiques envahissantes (notamment le Baccharis, appelé aussi « faux-cotonnier »). Cependant, en 2007 après des années de bataille juridique, la commune de la Teste de Buch a été autorisée par l'Etat à entreprendre des aménagements. Les travaux poursuivaient alors plusieurs objectifs : environnementaux, paysagers, hydrauliques et accueil du public. Une partie du site fut à nouveau soumise au rythme des marées tandis que l'autre fut dédiée à la rétention des eaux douces provenant de la Craste.



